

Protokol o provedených výpočtech.

Projekt

Název	Třinec, ul. Kaštanová
Popis	
Číslo zakázky	
Datum	4.1.2022
Adresa posuzovaného prostoru	Česká republika

Investor

Společnost
Kontaktní osoba
Adresa
Telefon
E-mail
Webová stránka

Zhotovitel

Společnost	Zdeněk Frýdl
Kontaktní osoba	
Adresa	Brantice, 339, 793 93
Telefon	+420 774884115
E-mail	frydl.z@seznam.cz
Webová stránka	

Provedené výpočty

- Výpočet osvětlení pozemních komunikací dle EN 13201
-

Obsah

Úvodní stránka	1
Obsah	2
Katalogové listy svítidel	3
Přehled výsledků	4
Prostor	5
Silnice 1	6
Chodník 1-P5 - Normálová osvětlenost	7
Vozovka 1-M5 - Jas vozovky	8

MARUT S ME 8k0 730

Pouliční LED svítidlo, hliníkový odlitek, difuzor skleněný

ELEKTRO-LUMEN

Technické

Elektronický předřadník	Ano
Krytí IP	IP 65
Blok EIProCADu	
Přepočítací koeficient	1,00
Maximální svítivost	579 cd/klm
Symetrie svítidla	Asymetrické

Účinnostní charakteristiky

Úhel poloviční osové svítivosti	75,2 °
Poměrný světelný tok vyzářený do prostorového úhlu 0,586π sr (vrcholový úhel 90°)	35,9 %
Světelný tok vyzářený do prostorového úhlu 0,586π sr (vrcholový úhel 90°)	2869 lm
Poměrný světelný tok vyzářený do prostorového úhlu π sr (vrcholový úhel 120°)	56,9 %
Světelný tok vyzářený do prostorového úhlu π sr (vrcholový úhel 120°)	4554 lm
Poměrný užitečný světelný tok	100,0 %
Užitečný světelný tok	8000 lm
Účinnost	90,1 %
CIE Flux Code	38 71 95 98 90
Poměr toku do dolního poloprostoru	98,39

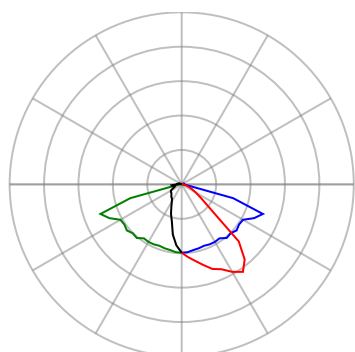
Rozměry

Šířka x Hloubka x Výška	433 x 260 x 99 mm
Svítící plocha	200 x 240 x 20 mm

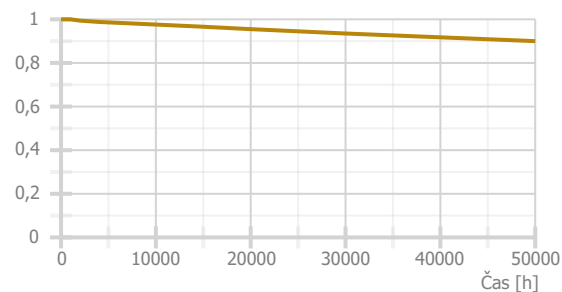
Světelné zdroje

1x 66 W, 8000 lm, Ra 70, 3000K

Označení svítidla : B



— Rovina C0 — Rovina C90
— Rovina C180 — Rovina C270



Přehled výsledků

Název	Minimální hodnota	Průměrná hodnota	Maximální hodnota	Rovnoměrnost	Podélná rovnoměrnost	Prahový přírůstek	Podíl hraniční osvětlenosti
Silnice 1 - Chodník 1							
Chodník 1-P5 - Normálová osvětlenost	3,2 / 0,6 lx	9,51 / <3 - 4,5> lx	21,6 lx	0,34			
Silnice 1 - Vozovka 1							
Vozovka 1-M5 - Jas vozovky		0,62 / 0,5 cd/m²		0,49 / 0,35	0,41 / 0,4	14 / 15	0,92 / 0,30

Údržba

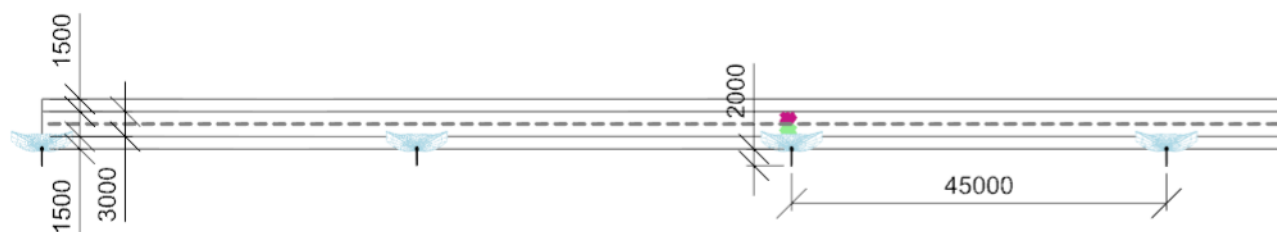
Čistota prostředí	Čisté
Údržbu počítat	Ano
Interval obnovy povrchů	36 m
Interval čištění svítidel	12 m
Funkční spolehlivost	100 %
Výměna světelných zdrojů	Individuální

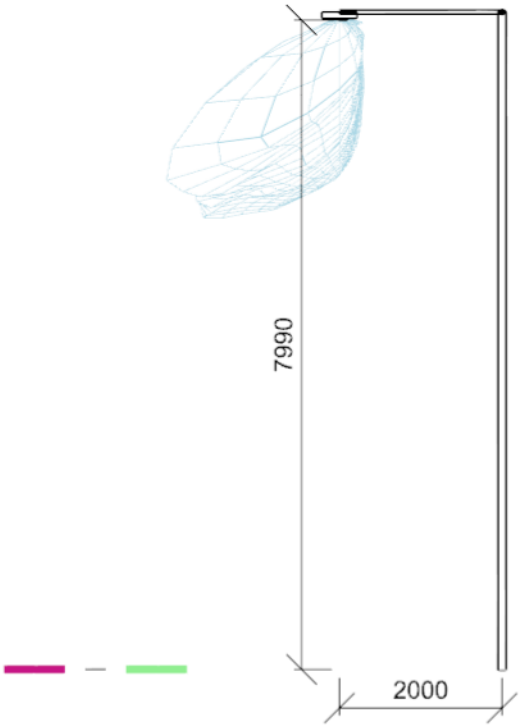
Výpočet

Počet odrazů	3
Rozměr elementární plochy	1000 mm
Dělicí poměr svítidla	10

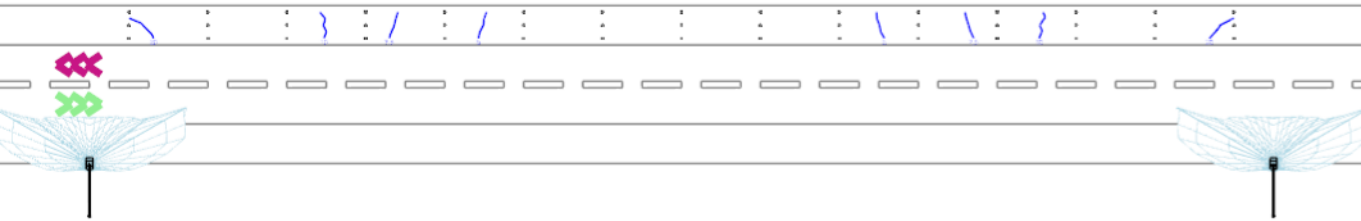
Soustava svítidel 1 - MARUT S ME 8k0 730 , Pouliční LED svítidlo, hliníkový odlitek, difuzor skleněný

Vzdálenost mezi stožáry	45000,00 mm	Výška světelného bodu	8000,00 mm
Úhel ramene stožáru	0,00 °	Přesah světelného bodu	0,00 mm
Počet svítidel na stožáru	1	Vzdálenost stožáru od silnice	2000 mm
Otočení stožáru	0,00 °	Natočení svítidel	0,00 °
Umístění	Vpravo	Délka výložníku	2000,00 mm
Přímý udržovací činitel	0,837		

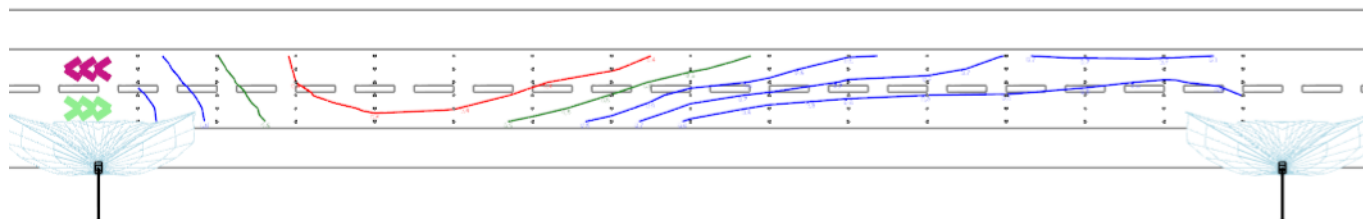
Půdorys - Silnice 1



Chodník 1-P5 - Normálová osvětlenost



Třída osvětlení: **P5**
Emin/Em/Emax: **3,2/9,51/21,6 lx** | Rovnoměrnost: **0,34** | Udržovací čísel: **0,84**
Výška: **0,00 mm** | Odsazení: **1500,00 x 250,00 mm** | Rozteče: **3000,00 x 500,00 mm**



Třída osvětlení: **M5** | Povrch vozovky: **R3 - Mírně lesklý**
Min/Avg/Max: **0,31/0,62/0,97** | Rovnoměrnost: **0,49** | Podélná rovnoměrnost: **0,41**
Prahový přírůstek: **14** | Podíl hraniční osvětlenosti: **0,92**